



Cartographie des ETI familiales en France

Juin 2021

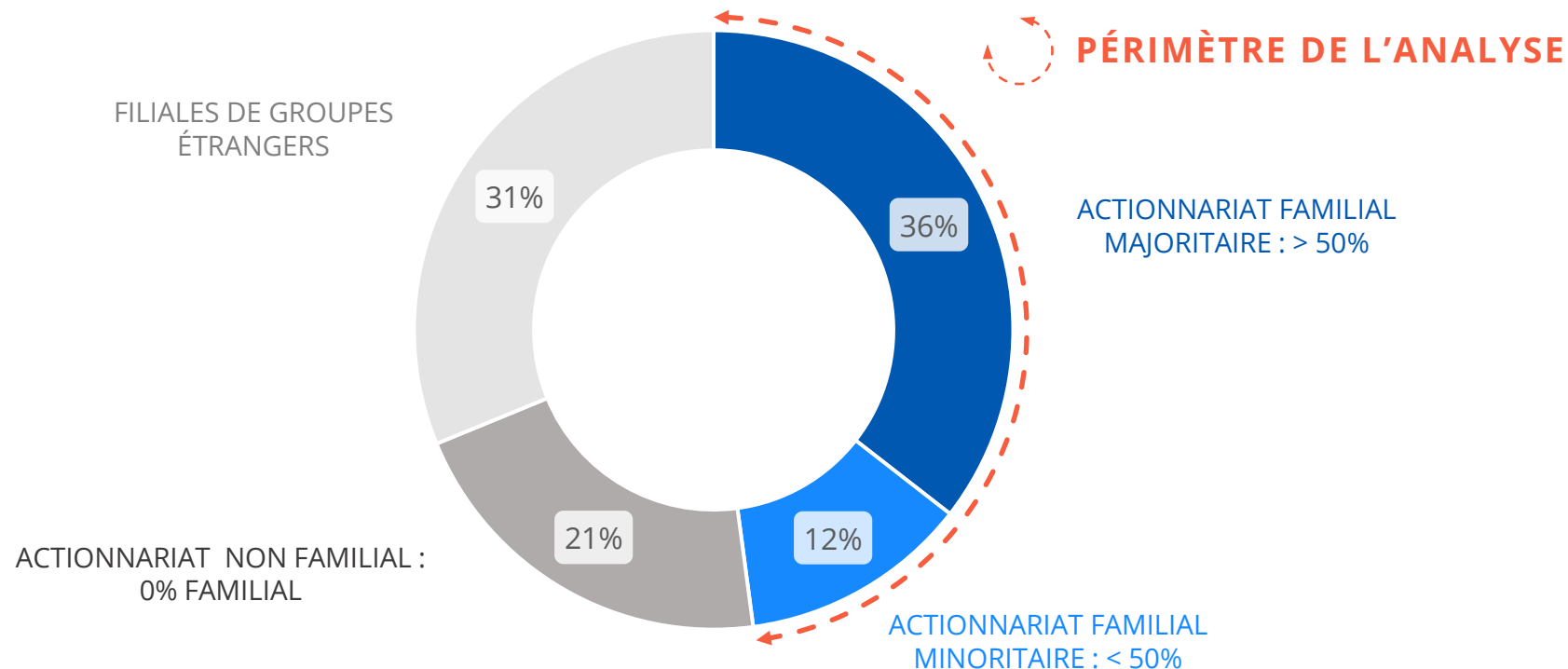
Analyses
réalisées par

Ma
wen
zi
PARTNERS

Plus de 2/3 des ETI sont à capitaux majoritairement français Près de la moitié des ETI ont un actionnariat familial français

RÉPARTITION DE LA STRUCTURE ACTIONNARIALE DES ETI FRANÇAISES

En nombre d'ETI



- **52%** des ETI françaises sont **majoritairement familiales**
- **31%** des ETI filiales appartiennent à des **groupes étrangers**
- L'analyse se concentrera sur les **ETI familiales** (majoritaires et minoritaires)

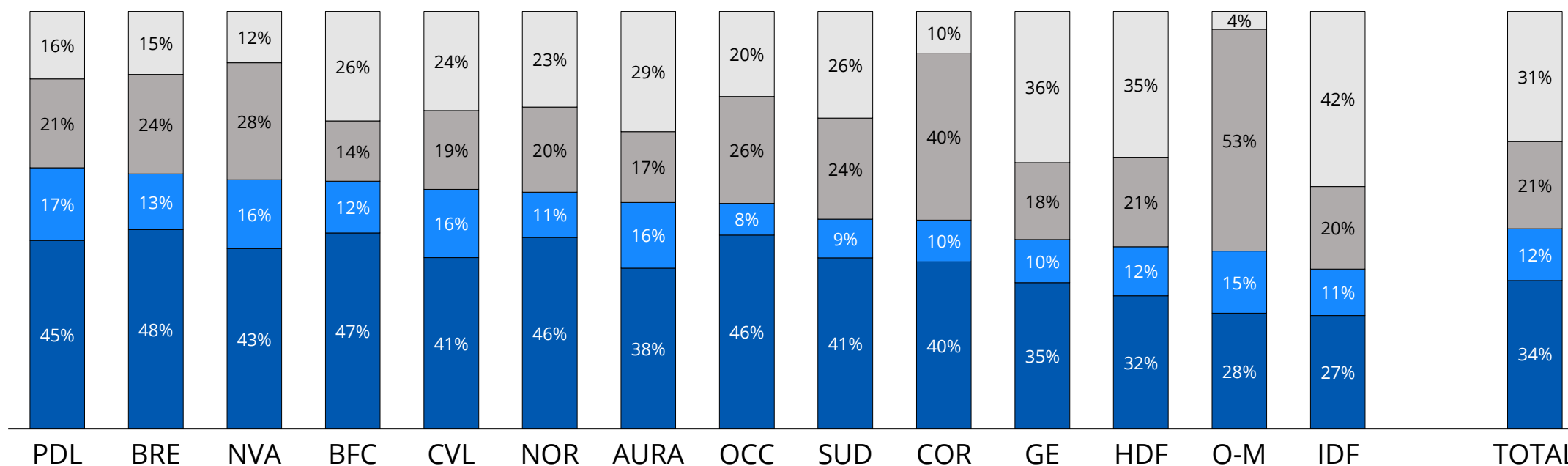
Sources : Registres de commerce, consolidation BvD Orbis, INSEE, Analyses Mawenzi Partners

La répartition des ETI selon l'actionnariat met en avant des écarts entre les régions

RÉPARTITION PAR RÉGION DE LA STRUCTURE ACTIONNARIALE

En nombre d'ETI

■ Actionnariat familial majoritaire ■ Actionnariat non familial
 ■ Actionnariat familial minoritaire ■ Filiale de groupe étranger



- **BRE, BFC, NOR** : forte présence d'ETI familiales majoritaires
- **51%** de filiales de **groupes étrangers** localisées **en IDF**

Sources : Registres de commerce, consolidation BvD Orbis, INSEE, collecte, calcul, retraitement et analyses Mawenzi Partners

Les 2.600 ETI familiales en France représentent 1,8 million de salariés et pèsent près de 420 Md€ de chiffre d'affaires



2.600 ETI FAMILIALES

48% des ETI implantées en France



1,8 MILLION DE SALARIÉS

Moyenne de 680 salariés par entreprise

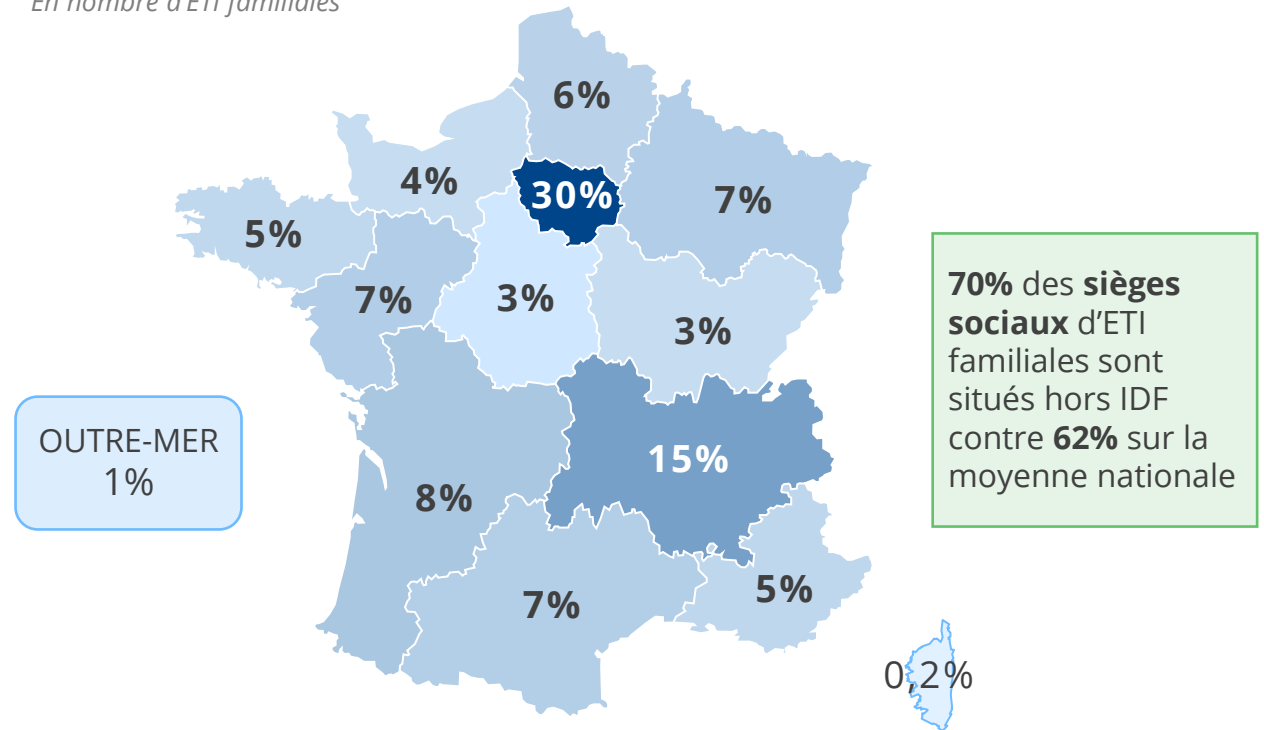


PRÈS DE 420 Md€ DE CA

Moyenne de 160 M€ de CA par entreprise

RÉPARTITION TERRITORIALE DES SIÈGES SOCIAUX

En nombre d'ETI familiales



70% des sièges sociaux d'ETI familiales sont situés hors IDF contre **62%** sur la moyenne nationale

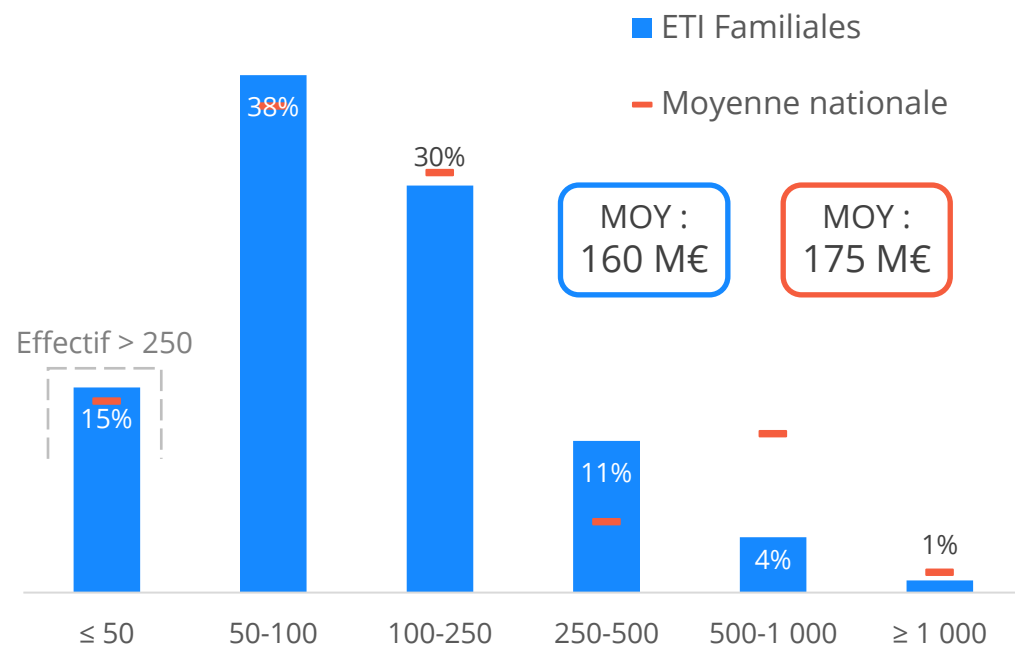
Plus de la moitié des ETI familiales ont leurs **sièges sociaux** concentrés dans **trois régions** : Île-de-France, Auvergne-Rhône-Alpes et Nouvelle-Aquitaine

Sources : Registres de commerce, consolidation BvD Orbis, INSEE, collecte, calcul, retraitement et analyses Mawenzi Partners

Les ETI familiales ont un CA moyen légèrement inférieur et un effectif moyen supérieur à la moyenne nationale

RÉPARTITION PAR TRANCHE DE CA (M€)

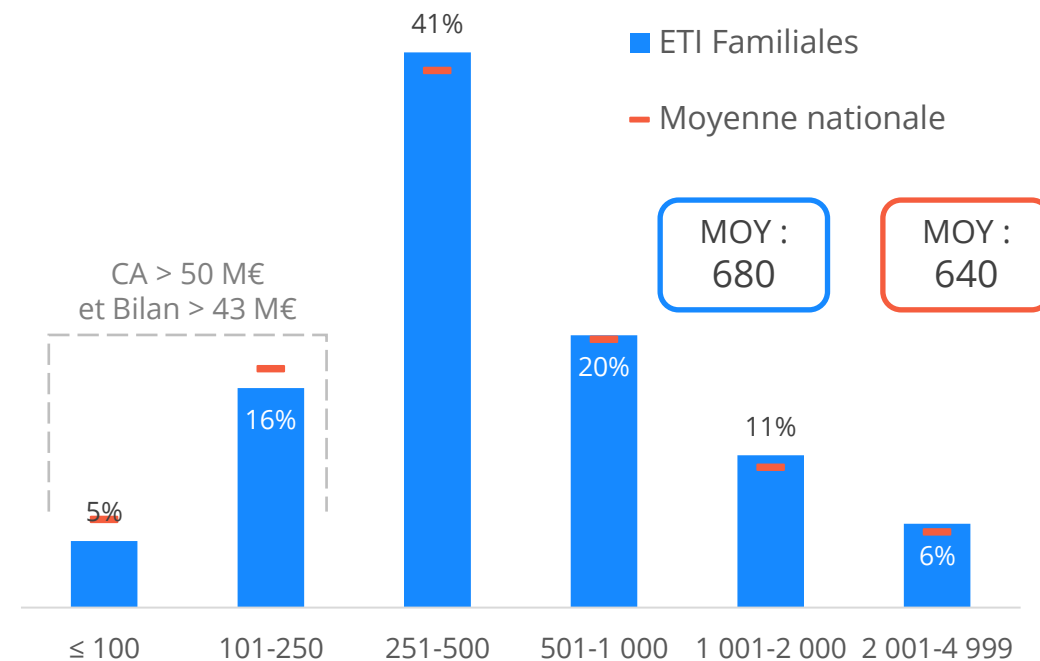
En nombre d'ETI familiales



- Près de la moitié des ETI familiales ont un CA > à 100 M€
- 19 ETI familiales avec un CA supérieur à 1 Md€

RÉPARTITION PAR TRANCHE D'FFECTIF

En nombre d'ETI familiales



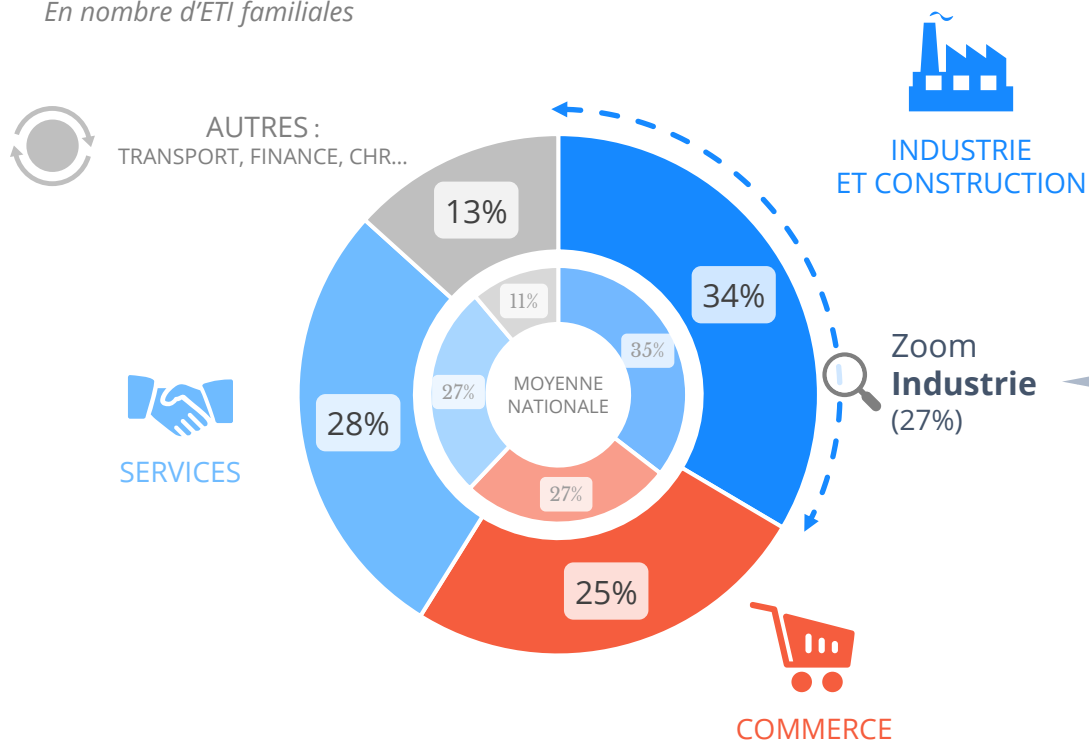
- Près de 40% des ETI familiales avec un effectif > à 500 salariés
- 131 ETI familiales avec un effectif supérieur à 2.000 salariés

Sources : Registres de commerce, consolidation BvD Orbis, INSEE, collecte, calcul, retraitement et analyses Mawenzi Partners

Trois secteurs principaux couvrent l'activité de 87% des ETI familiales : industrie, commerce et services

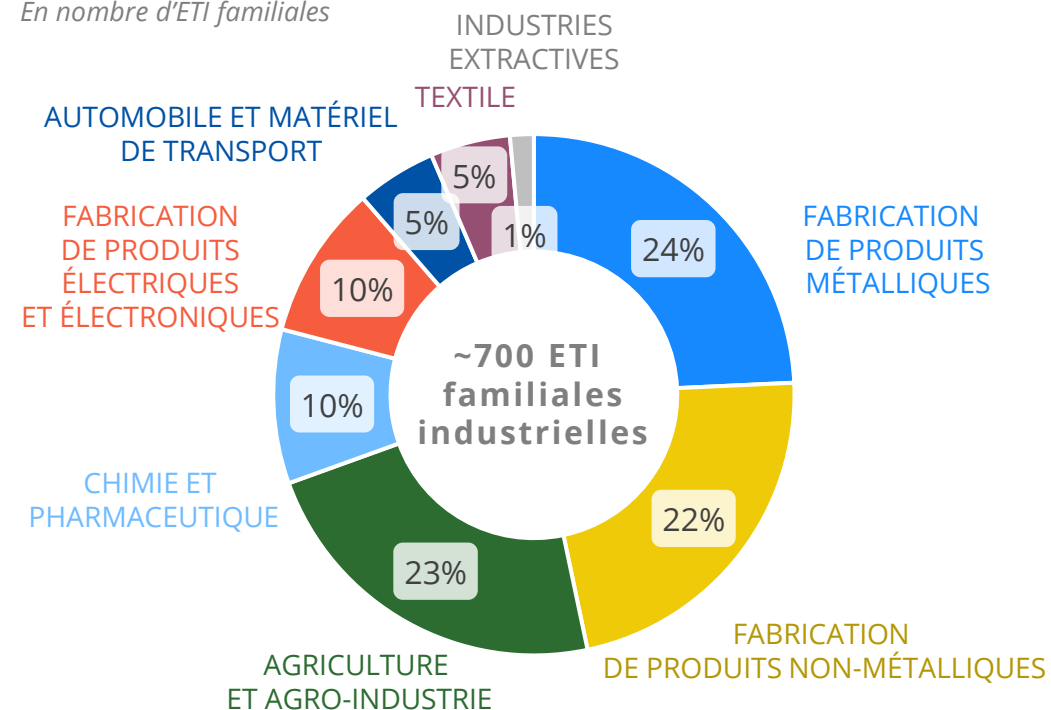
RÉPARTITION SECTORIELLE

En nombre d'ETI familiales



RÉPARTITION DES ETI INDUSTRIELLES PAR ACTIVITÉ

En nombre d'ETI familiales



- Plus d'1/3 d'ETI familiales relevant du secteur **industrie et construction**

- **160 M€** de CA moyen pour les ETI familiales industrielles
- **720 salariés** en moyenne pour les ETI familiales industrielles

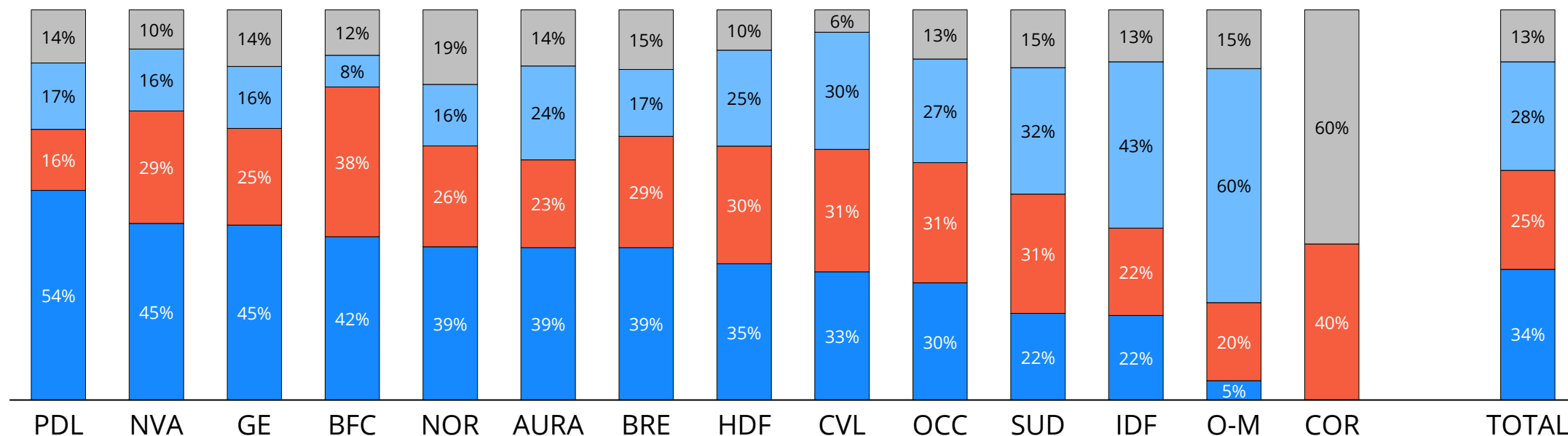
Sources : Registres de commerce, consolidation BvD Orbis, INSEE, collecte, calcul, retraitement et analyses Mawenzi Partners

Le poids des principaux secteurs d'activité des ETI familiales varie significativement selon les régions

RÉPARTITION SECTORIELLE PAR RÉGION

En nombre d'ETI familiales

Autres Services Commerce Industrie (et agriculture) - Construction



▪ **PDL, NVA, GE** : forte présence d'ETI industrielles

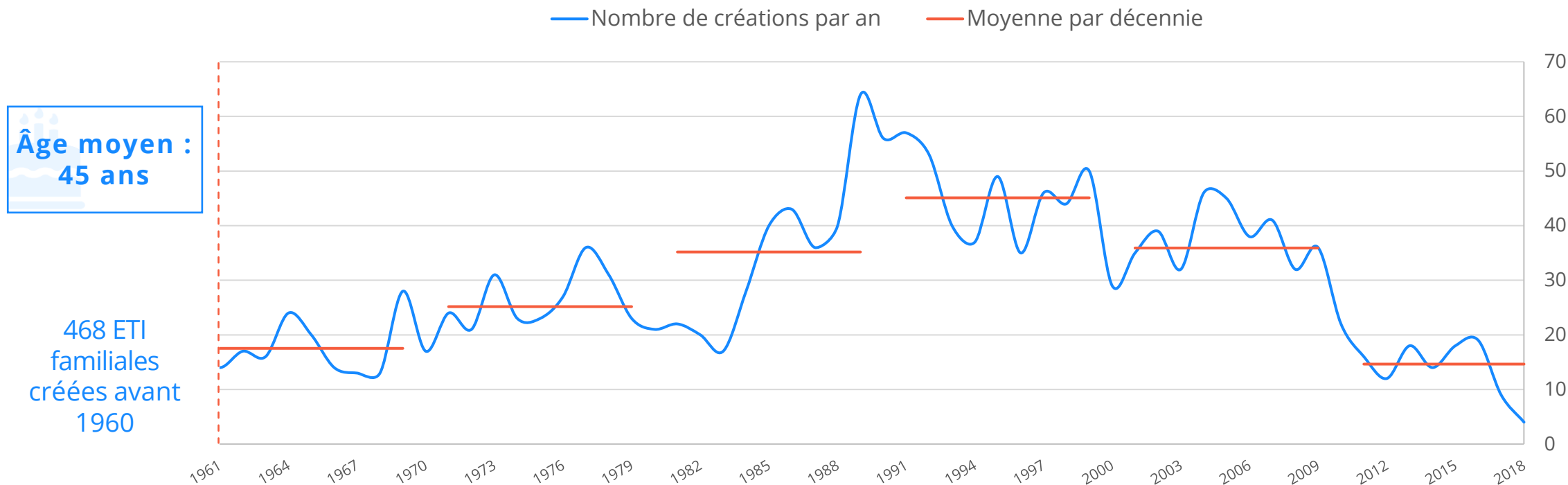
▪ **IDF, O-M, SUD** : forte présence d'ETI de services

Sources : Registres de commerce, consolidation BvD Orbis, INSEE, collecte, calcul, retraitement et analyses Mawenzi Partners

Avec 45 ans d'âge moyen, les ETI familiales s'inscrivent dans la moyenne nationale

RÉPARTITION DES ETI DE LA CONSTRUCTION PAR ANNÉE DE CRÉATION

En nombre d'ETI familiales



▪ En moyenne, **29 ETI familiales créées chaque année depuis 1960**

▪ **151 ETI centenaires**

Sources : Registres de commerce, consolidation BvD Orbis, INSEE, collecte, calcul, retraitement et analyses Mawenzi Partners

